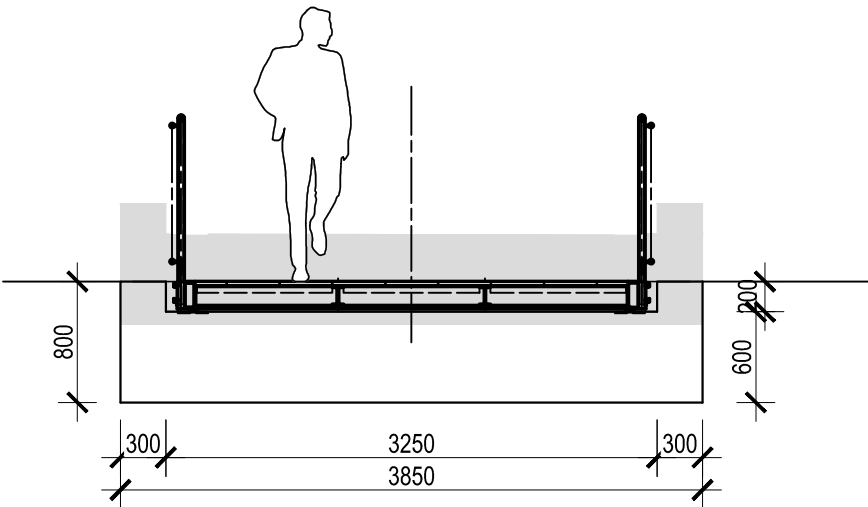
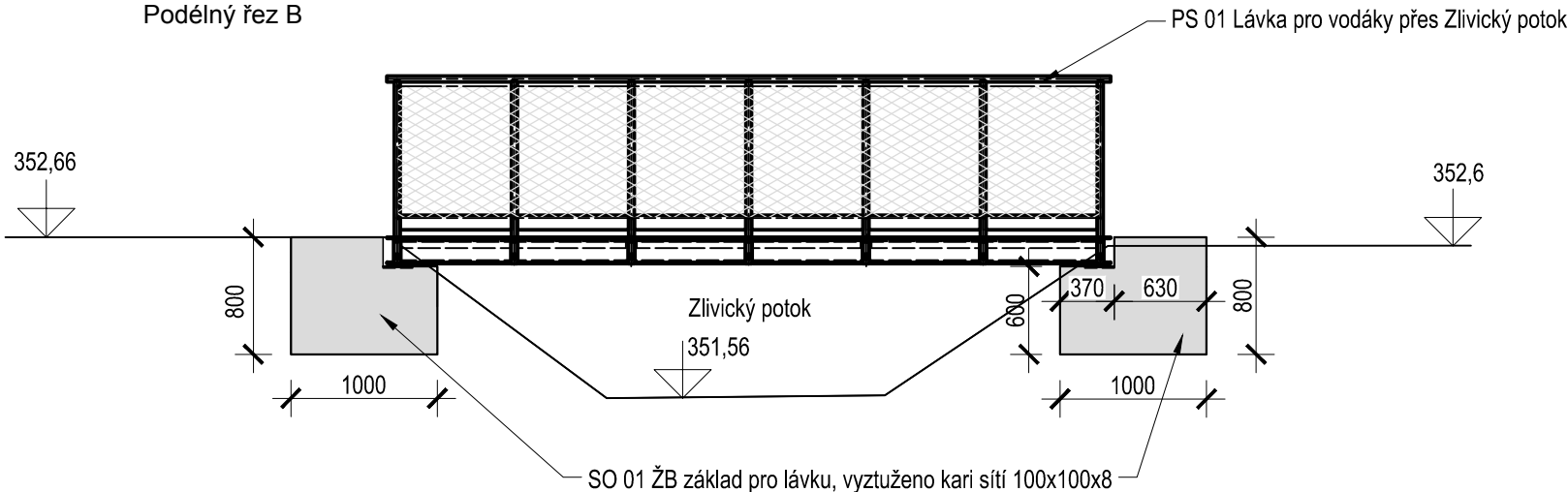


Lávka pro vodáky (přes Zlivický potok)
1:50

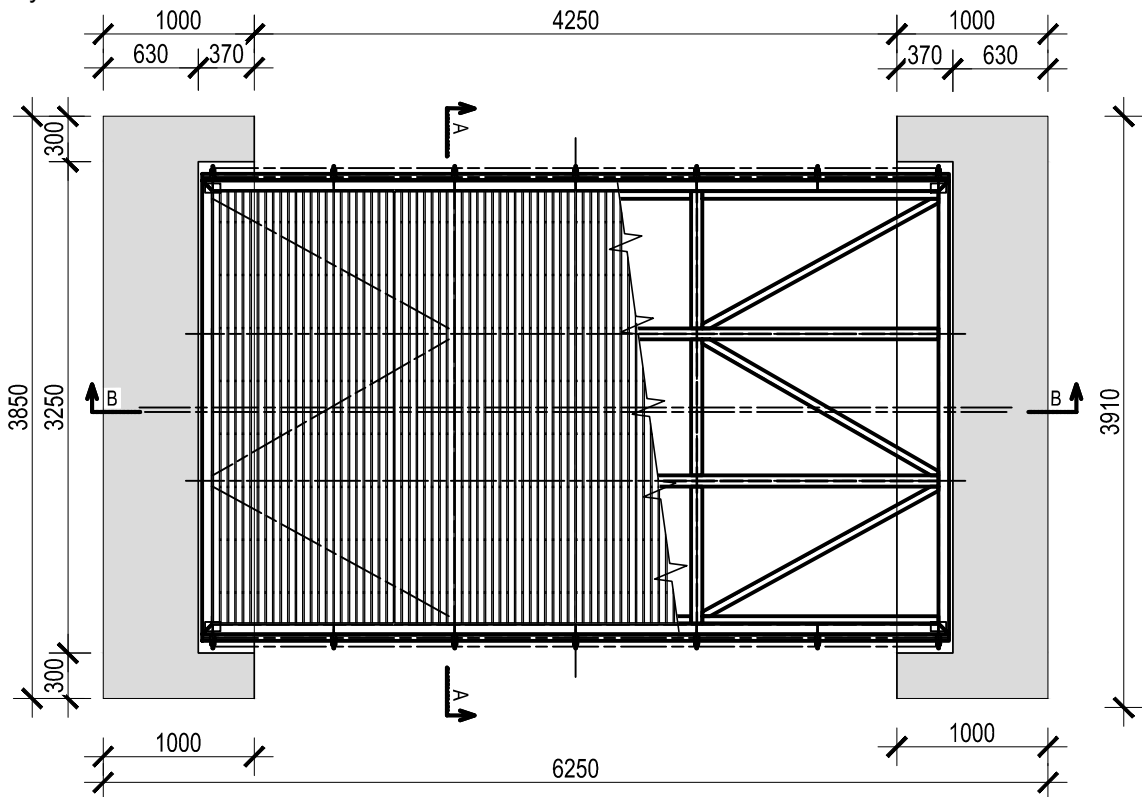
Příčný řez A



Podélný řez B



Půdorys



NOSNÉ ŽB KONSTRUKCE JSOU Z BETONU C 30/37 XC4-XF3-XA1
PODKLADNÍ BETONY JSOU Z BETONU TŘÍDY C 12/15 XC0

Výškový systém Balt p.v.

Souřadný systém S-JTSK

6			
5			
4			
3			
2			
1			
REVIZE	POPIS	DATUM	SCHVÁLIL

Sweco Hydroprojekt a.s. Ústředí Praha Táborská 31, 140 16 Praha 4; praha@sweco.cz; www.sweco.cz				SWECO 	
VYPRACOVAL	Ing. Bláha	HIP	Ing. Veselý	T. KONTROLA	Ing. Veselý
PROJEKTANT	Ing. Bohúnek	ŘEDITEL DIVIZE	Ing. Matějček	DATUM	09/2024
OBJEDNATEL	Povodí Vltavy, státní podnik			OKRES	Písek
AKCE: Otava ř. km 19,2 - rekonstrukce jezu Vrcovice Dokumentace pro provádění stavby				ČÍSLO ZAKÁZKY	12-2188-0103
				STUPEŇ	DPS
				FORMÁT	2 A4
				MĚŘÍTKO	1:50
				ARCHIVNÍ ČÍSLO	008961/22/1
ČÁST STAVBY	SO 01 - Lávka pro vodáky			SO/PS	SO 01
PŘÍLOHA: Vzorový řez - lávka pro vodáky (přes Zlivický potok)				ČÍSLO PŘÍLOHY	D.1.2.b.1.2.2
					m 1

Tato dokumentace včetně všech příloh (s výjimkou dat poskytnutých objednatelem) je duševním vlastnictvím akciové společnosti Sweco Hydroprojekt a.s. Objednatel této dokumentace je oprávněn ji využít k účelům vyplývajícím z uzavřené smlouvy bez jakéhokoliv omezení. Jiné osoby (jak fyzické, tak právnické) nejsou bez předchozího výslovného souhlasu objednatele oprávněny tuto dokumentaci ani její části jakkoli využívat, kopírovat (ani jiným způsobem rozmnožovat) nebo zpřístupnit dalším osobám.
Poznámka: Podpisy zpracovatelů jsou připojeny pouze k výtisku číslo 01 nebo originálu přílohy (matrici).